

GILOGICA 

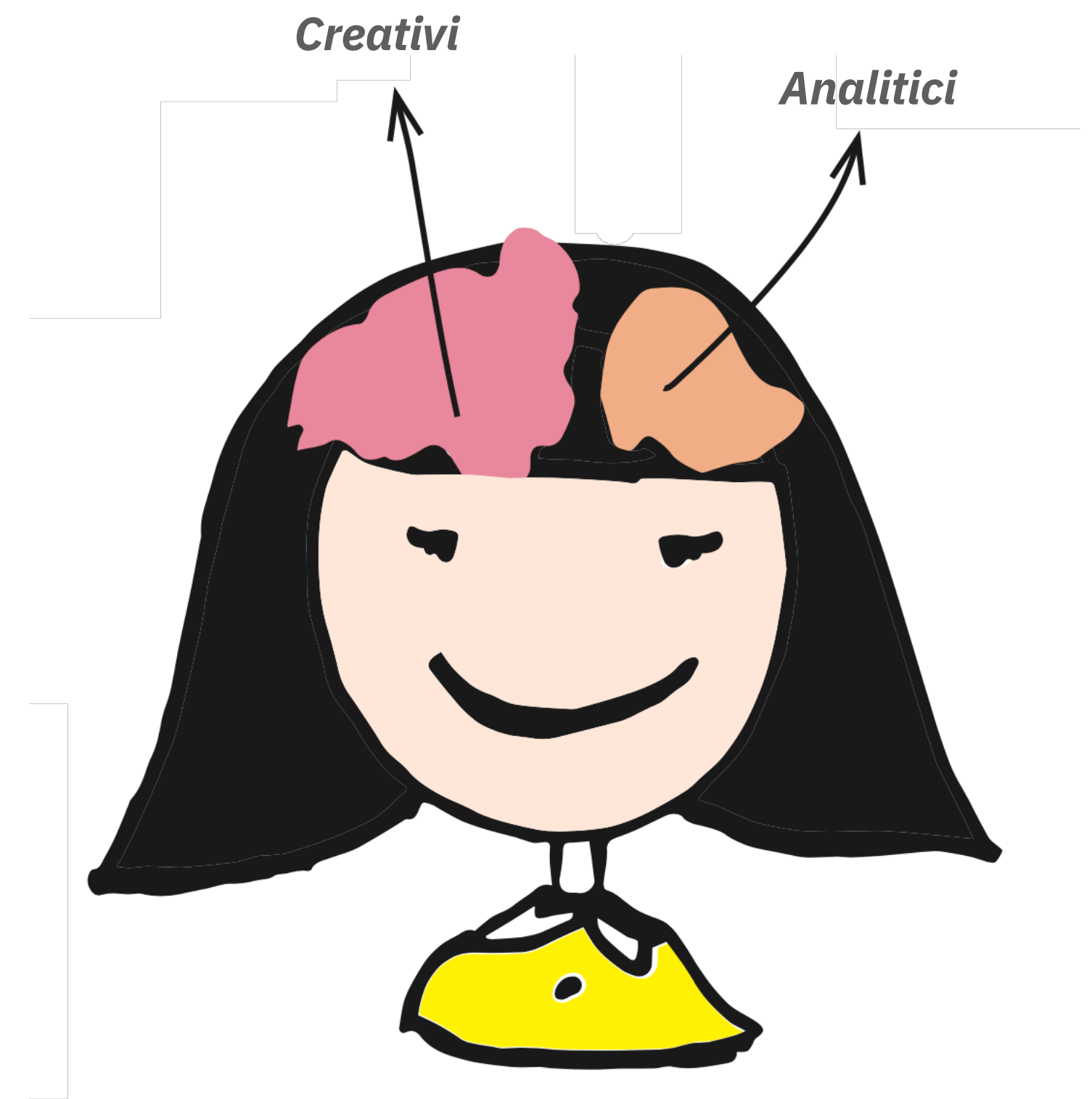


Culture deck 

Chi siamo noi?

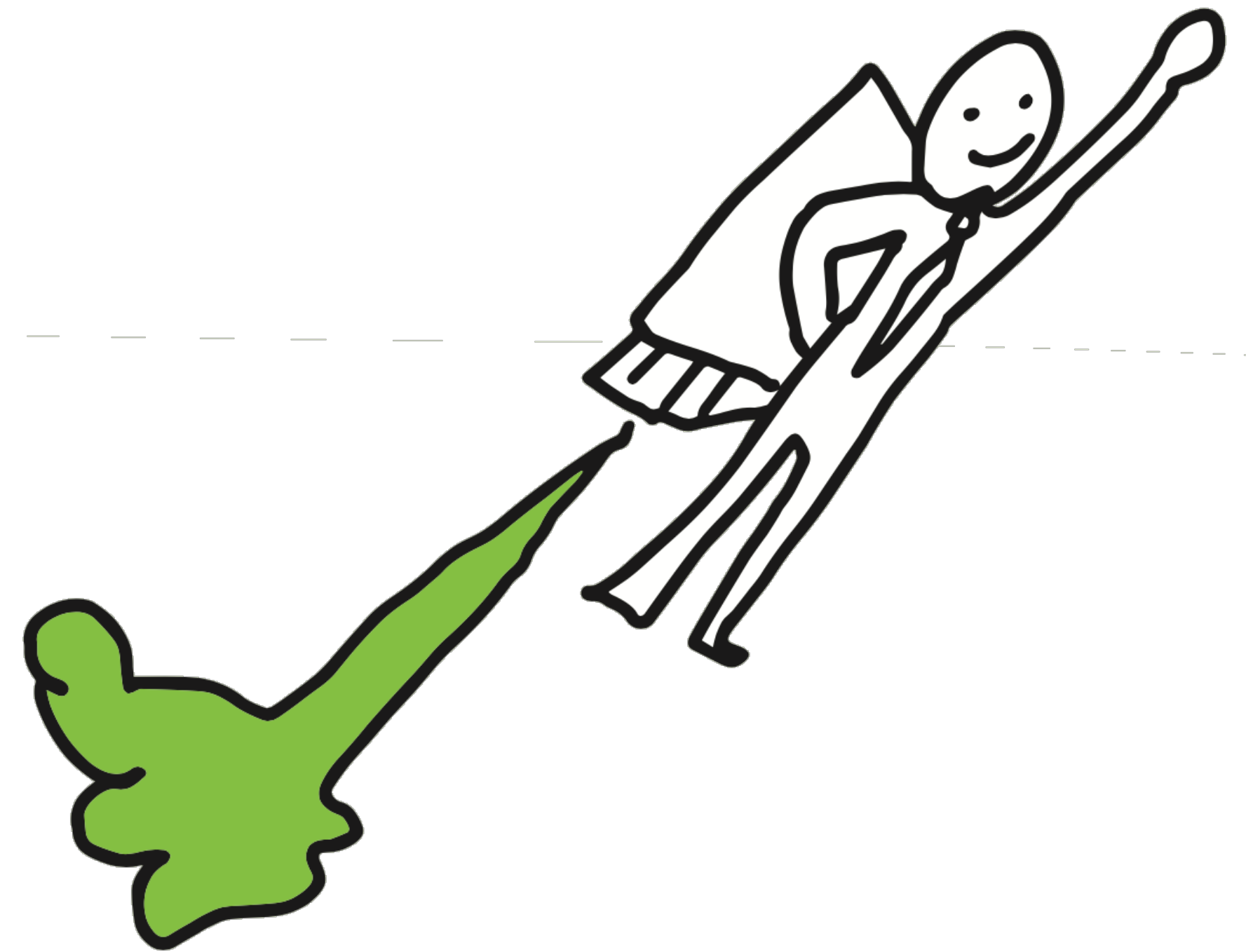
Siamo: *creativi*, analitici,
professionali, premurosi,
determinati e *curiosi*.

Inoltre siamo **entusiasti** e
collaborativi.



La missione

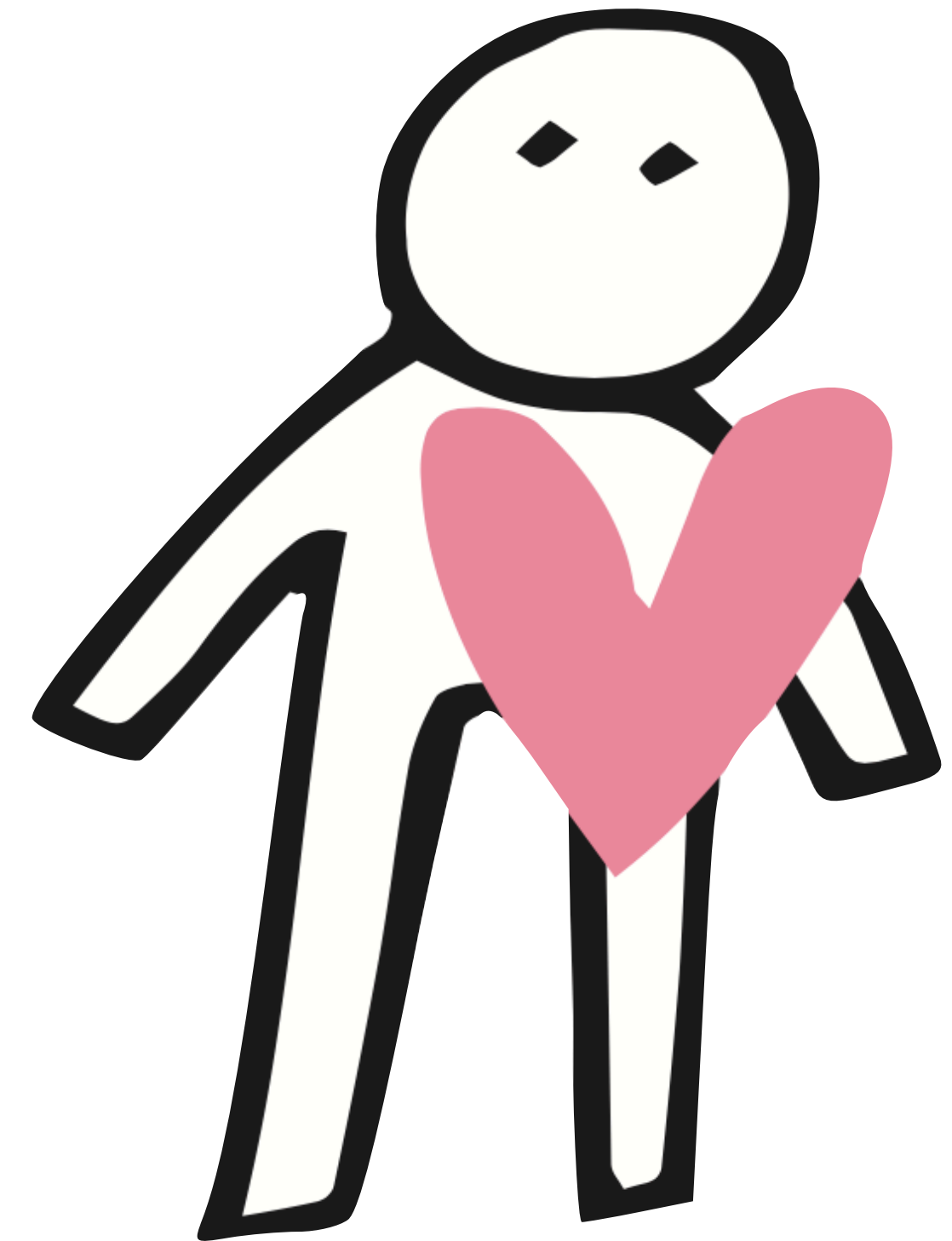
La nostra **vocazione** è rendere la vita lavorativa delle persone più semplice, più piacevole e più produttiva.



Come funzioniamo?

Funzioniamo sulla base del **rispetto** e ammirazione per chi lavora. Comunichiamo in modo efficiente e **collaborativo**.

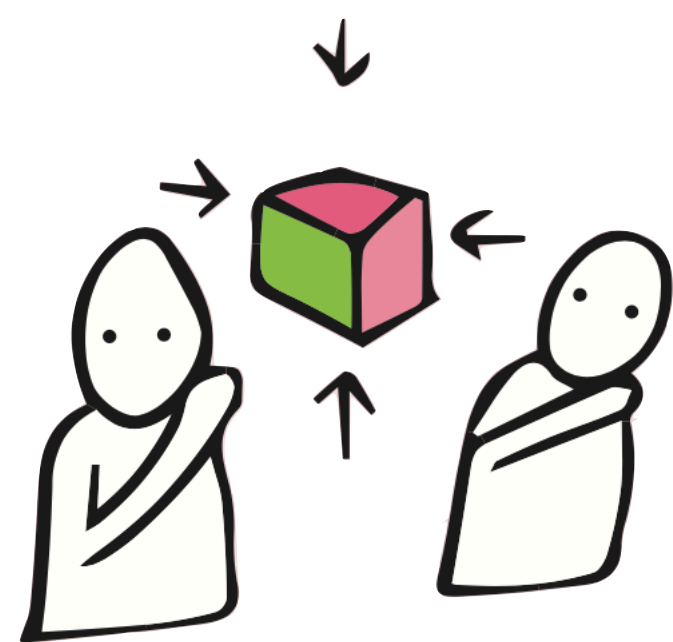
Dimostriamo il nostro impegno a essere **incentrati sul cliente** ponendo le **persone** al centro di ogni nostra attenzione.



La cultura

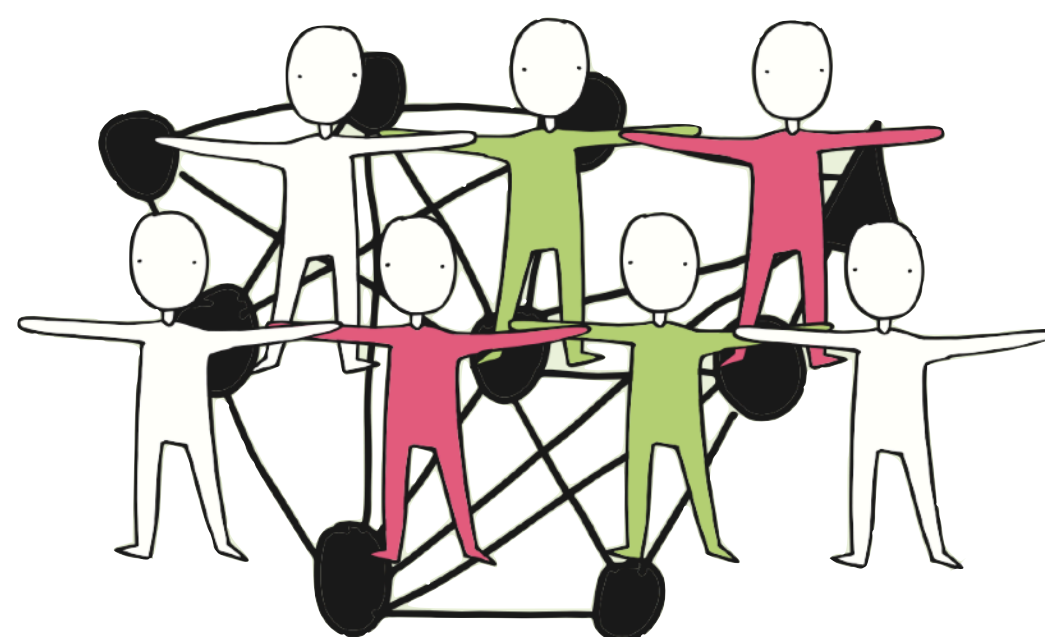
La nostra cultura interna genera il nostro **prodotto**.

La nostra cultura rivolta verso l'esterno produce la nostra **identità**.



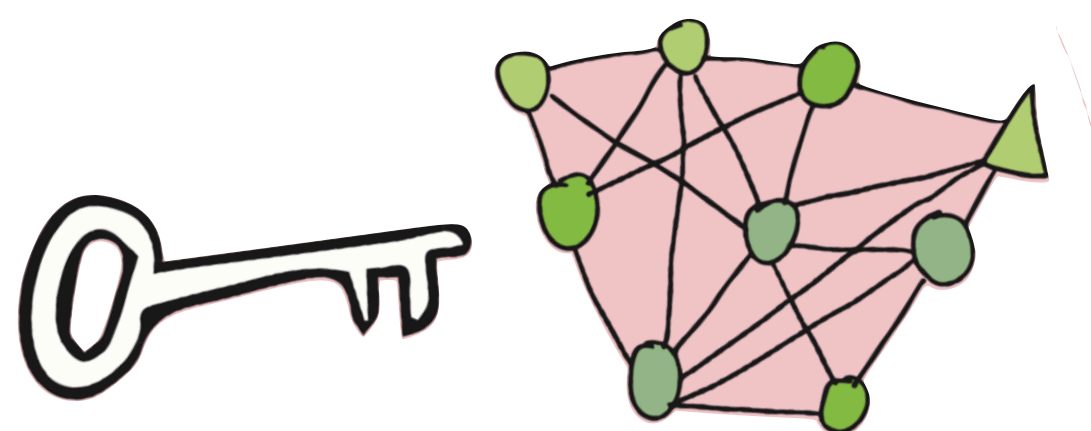
Guidati dalla curiosità

Siamo curiosi, aperti, facciamo continuamente domande e cambiamo la prospettiva per guardare le cose da vari lati.



Ci aiutiamo

Tenendo conto degli interessi di tutti. Vedendoci come parte di una squadra, piuttosto che come un insieme di individui. Alla ricerca dell'armonia e del senso di comunità.



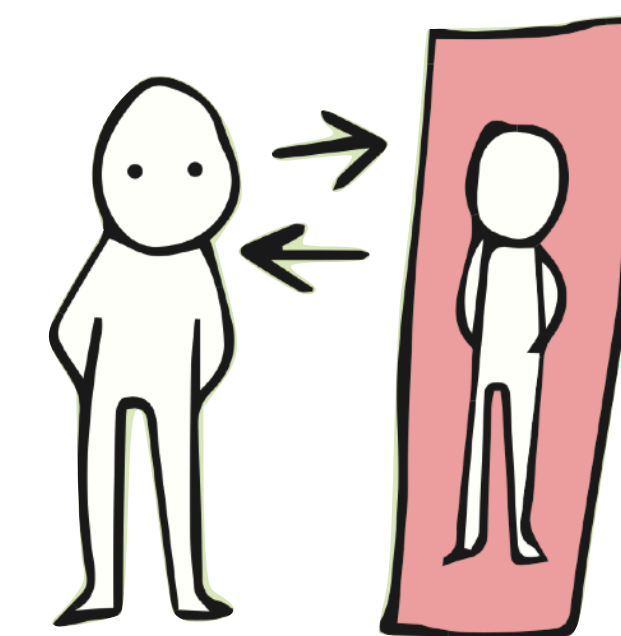
Accettiamo la complessità

Esploriamo la chiave per i sistemi complessi e accettiamo l'incertezza e il fatto che problemi di sistemi complessi richiedono soluzioni complesse.



Attenti alle persone

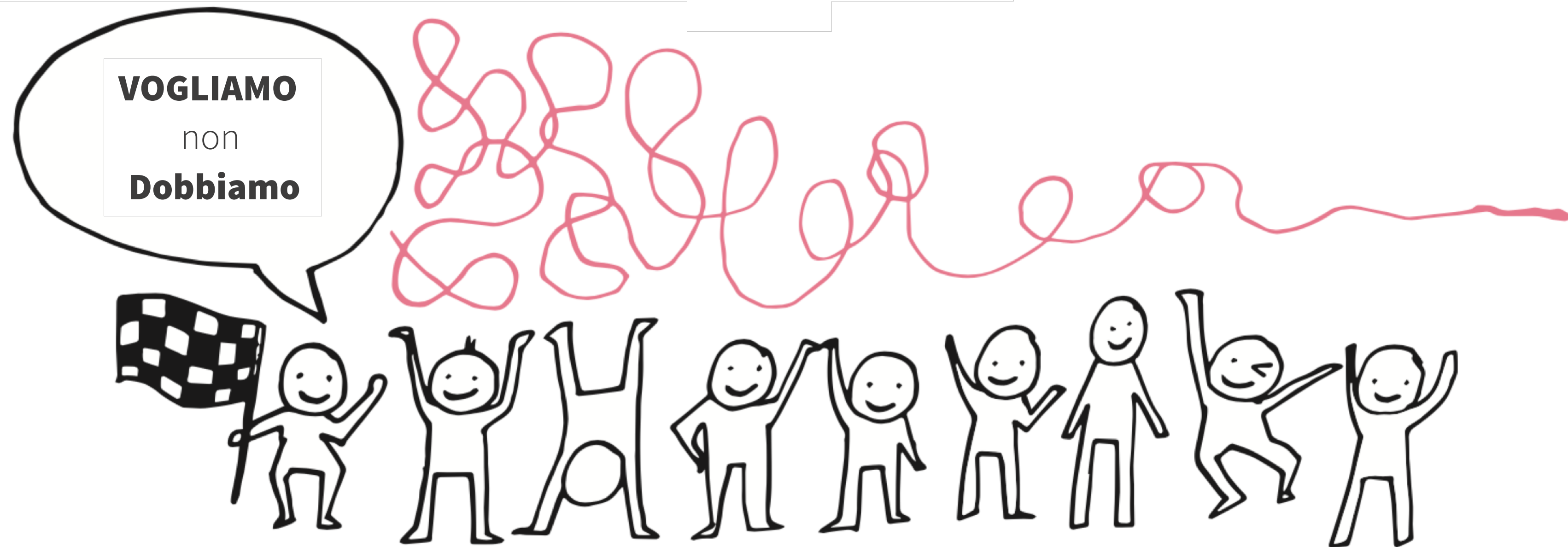
Ci concentriamo sull'essere umano, creiamo empatia e siamo consapevoli quando esploriamo i suoi bisogni.



Riflettiamo sulle nostre azioni

Riflettiamo sul nostro modo di pensare, sulle nostre azioni e sugli atteggiamenti perché hanno un impatto su ciò che facciamo e sui presupposti che assumiamo.

L'attitudine

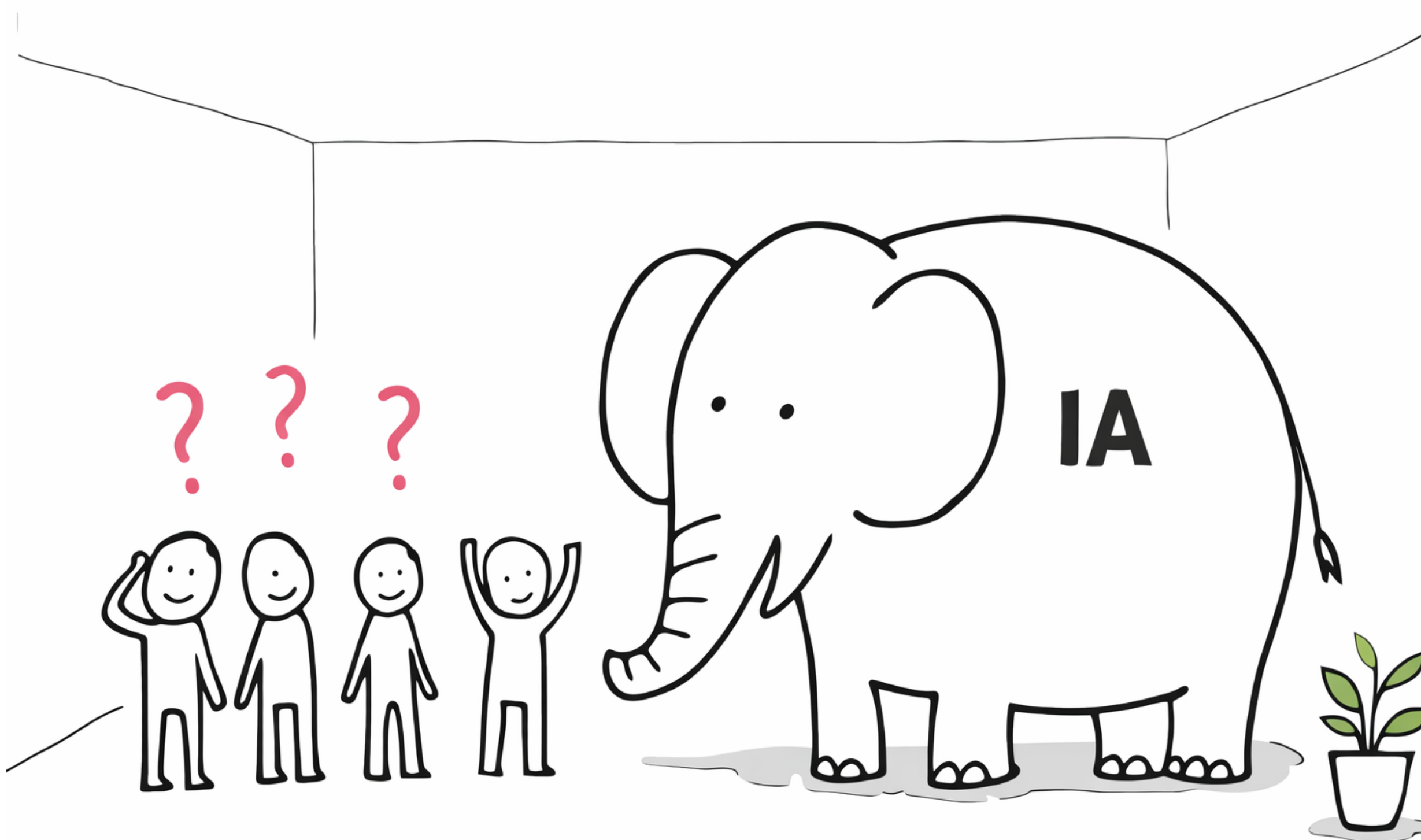


... e l'intelligenza artificiale?

Siamo curiosi, ma consapevoli che l'intelligenza artificiale sia una **responsabilità**.

La utilizziamo per migliorare il nostro lavoro, non per sostituire il nostro pensiero.

Ogni risultato che produciamo resta sotto la nostra responsabilità.



Non deleghiamo alle intelligenze artificiali le decisioni importanti.

Qualche dritta

1. Tieni la postazione ordinata e penserai meglio.
2. Abbi il coraggio di cambiare prospettiva: osserva il mondo dall'altra parte.
3. Presta la massima attenzione ad ogni argomento: sii consapevole, presente e preciso.
4. Ascolta attentamente e attivamente.
5. Rifletti sul tuo comportamento: come mi comporto con le altre persone?
6. Leggi i segnali: cosa ti dicono le espressioni facciali, i gesti e la voce del tuo interlocutore?
7. Metti in discussione la tua empatia: la tua opinione è senza pregiudizi?
8. Organizza la vita connessa per prenderti cura del tuo benessere psicofisico.
9. Chiedere aiuto oggi significa poter aiutare qualcuno domani.
10. *[Suggeriscicela tu]*

Fiorire

Vivere pienamente. Sbocciare.

Cogliere questa opportunità per fare il **miglior lavoro della tua vita** e sostenere gli altri nel fare lo stesso. Godersi l'esercizio del lavoro e mettersi in gioco con tutto il cuore. Impegnarsi nelle proprie responsabilità con motivazione ed ispirazione.



GILOGICA 



SOLVING TEAM **GEEKLOGICA**